



Traugott

Schmutzfang : Funktionsbeläge : Objektbeläge

Plaza Tile

INEINANDERGREIFENDE BODENFLIESE FÜR GEWERBLICHE,
PRIVATE UND INDUSTRIELLE ANWENDUNGEN

03/2022



PLAZA TILE

INEINANDERGREIFENDE BODENFLIESE FÜR GEWERBLICHE,
PRIVATE UND INDUSTRIELLE ANWENDUNGEN

Plaza Tile ist eine langlebige
ineinandergreifende Bodenfliese.

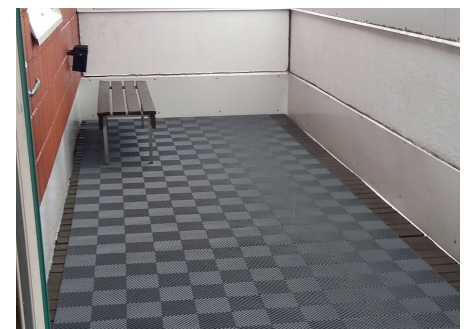
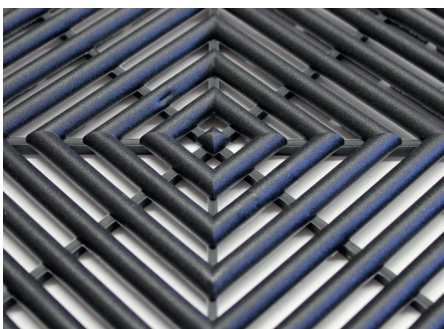
Sie ist ideal für Ausstellungsräume,
Ausstellungshallen, Industrien, Garagen,
Terrassen und Lagerräume.

Sie ist eine langlebige modulare Fliese, die in
einer Vielzahl von Designs und Formen
zusammengesetzt werden kann.



Plaza Tile wurde entwickelt, um lose auf jeder harten Oberfläche wie Beton, Asphalt oder Bitumen verlegt zu werden. Fliesen können direkt auf den alten Boden verlegt werden, ohne dass eine Oberflächenvorbereitung erforderlich ist.

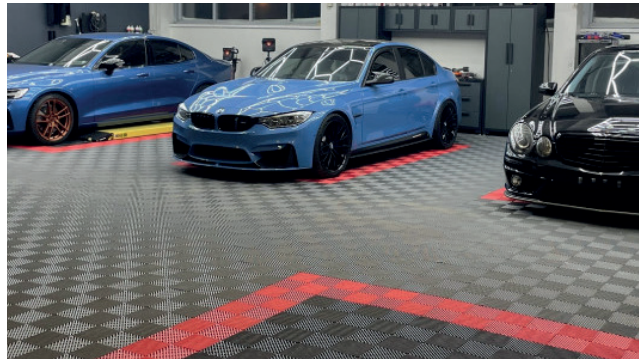
Durch die offene Gitterstruktur kann anfallende Nässe optimal ablaufen.



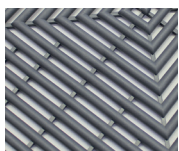
- schnelle, einfache Verlegung
- UV-resistentes Vinyl, 100% recycelt
- Temperaturbeständigkeit -20°C - +70°C
- Höhe 10 mm
- Fliesengröße 30,7 cm x 30,7 cm
- Verpackungseinheit 16 Fliesen/Packung (= 1,51 m²)
- Gewicht 4,7 kg/m²

PLAZA TILE

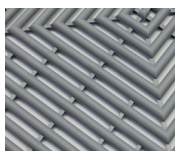
INEINANDERGREIFENDE BODENFLIESE FÜR GEWERBLICHE,
PRIVATE UND INDUSTRIELLE ANWENDUNGEN



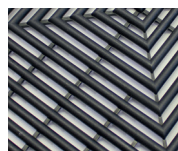
Material	UV-resistentes Vinyl, 100% recycled
Höhe	10 mm
Gewicht	4,7 kg/m ²
Temperaturbeständigkeit	-20 °C - +70 °C
Fliesengröße	30,7 cm x 30,7 cm
Verpackungseinheit	16 Fliesen pro Packung (= 1,51 m ²)
Farben	Dunkelgrau, Hellgrau, Schwarz, Weiß, Rot



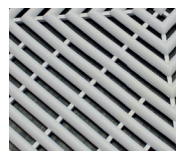
Dunkelgrau



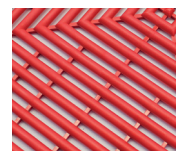
Hellgrau



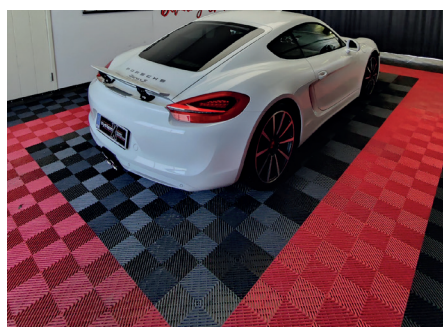
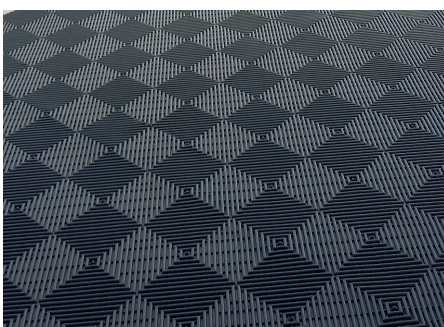
Schwarz



Weiß



Rot





Traugott

Schmutzfang : Funktionsbeläge : Objektbeläge

Georg Traugott GmbH • Feldstraße 1 • 6020 Innsbruck
+43 (0) 512/29 12 66 • office@traugott-tirol.at