

EIGENSCHAFTEN

Läufer sind ergonomisch, flach, elastisch und vielseitig einsetzbar.

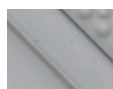
EINSATZBEREICHE

Arbeitsplätze vor Maschinen,
Kennzeichnung von Gehwegen und Gängen.

FARBAUSFÜHRUNGEN



blau



grau



schwarz



gelb



schwarz/gelbe
Sicherheitsstreifen



Die Läufer sind vielseitig einsetzbar und verfügen über eine geschlossene Oberfläche aus weichem und elastischem Kunststoffmaterial.

Die Läufer verfügen über eine gute Trittsicherheit durch eine profilierte Lauffläche. Die strukturierte Unterseite der Läufer erzielt bei einer Gesamthöhe von nur 5 mm eine hohe ergonomische Wirkung. Die Läufer sind an der Längskante abgeflacht, sodass keine Stolperfallen entstehen.

- einfach zu verlegen
- UV-beständig
- resistent gegen die gebräuchlichsten Chemikalien
- aufrollbar

TECHNISCHE DATEN

Material	Weich-PVC
Standardbreiten	60, 80 und 100 cm
Gesamthöhe	5,0 mm
Gewicht	ca. 4 kg/m ²
Temperaturbeständigkeit	-35°C bis +60°C

ARTIKELNUMMERN

Farbe	60 cm	80 cm	100 cm
schwarz/gelb	85051	85093	85091
schwarz	85061	85081	85001
blau	85461	85481	85401
grau	85761	85781	85701

